



Sujet : [INTERNET] m8 Enquêtes publiques- établissement classée pour la protection de l'environnement-Communes de Mouflers et l'Etoile

De :

Date : 04/12/2020 03:27

Pour : "pref-enquetespubliques@somme.gouv.fr" <pref-enquetespubliques@somme.gouv.fr>

m8 relevé topographique, photo montage enduite
Bonjour Monsieur Deboevre

Les deux relevés topographiques depuis la carte topographique fournie par JJA dans le cadre de l'enquête permettent, géographiquement, de se rendre compte du dénivelé et de la vue sur les 10 tours EGHA de 46 m de haut et les quatre tours de JJA phase 1 réhaussées à 24 m

Il s'agit des deux traits bleu et rose qui sont surajoutés sur la carte topographique avec le projet d'implantation JJA 1 et JJA2. Pièce 2

C'est deux relevés effectués à peu de distance l'un de l'autre indiquent tous les deux un départ à 60 m d'altitude et donc sont très intéressants du fait de cette même altitude. Ils permettent donc d'utiliser la photomontage du PC6-6 fournie par BEG et de dénoncer cette photo montage comme étant mensongère.

Le relevé topographique1 (trait bleu),

indique à partir de ce triangle noir correspondant à la photomontage PC 6 /8. 6 qu'il y a un dépassement visuel de 25 mètres par rapport à la cime des arbres situés à l'altitude de 100 mètres, sur la ligne d'horizon.

Nous pouvons donc nous permettre très honnêtement et scientifiquement de rectifier le dépassement des EGHA 3 à partir du photo montage initial qui est indiquait un léger affleurement des EGHA!

Les deux bâtiments mesurent au total une longueur de 800 mètres de long.

Là aussi, il n'a pas été facile de trouver cette longueur ni de la calculer car nulle part il n' en fait état. Il a fallu que je consulte le plan de masse à l'échelle 1 millième.

La pièce 4 et une photo montage fournie par BEG intitulée PC6-4 est beaucoup plus honnête

Et elle a le mérite d'être prise depuis la route à l'angle de la RN1 qui mène sur les hauteurs de Mouflers et la RD185 en face de la Vivrière jusqu'au château vers Vauchelles.

Il est donc inutile de le prouver puisque cela figure sur la carte topographique.

Sur cette même carte topographique on relève que la route longe la courbe de niveau d'altitude 60 mètres. C'est donc formidable!

L'angle de prise de vue s'intitule PC6/8.4

À moins d'un kilomètre de cette prise de vue, en allant vers le Nord- Est, et à cette même altitude de 60 m, la vue du dépassement visuel détour ressemble davantage à celle qui est proposé sur le document PC6-4, intitulée "Vue du haut de Mouflers".

Un peu d'honnêteté intellectuelle ne peut nuire !

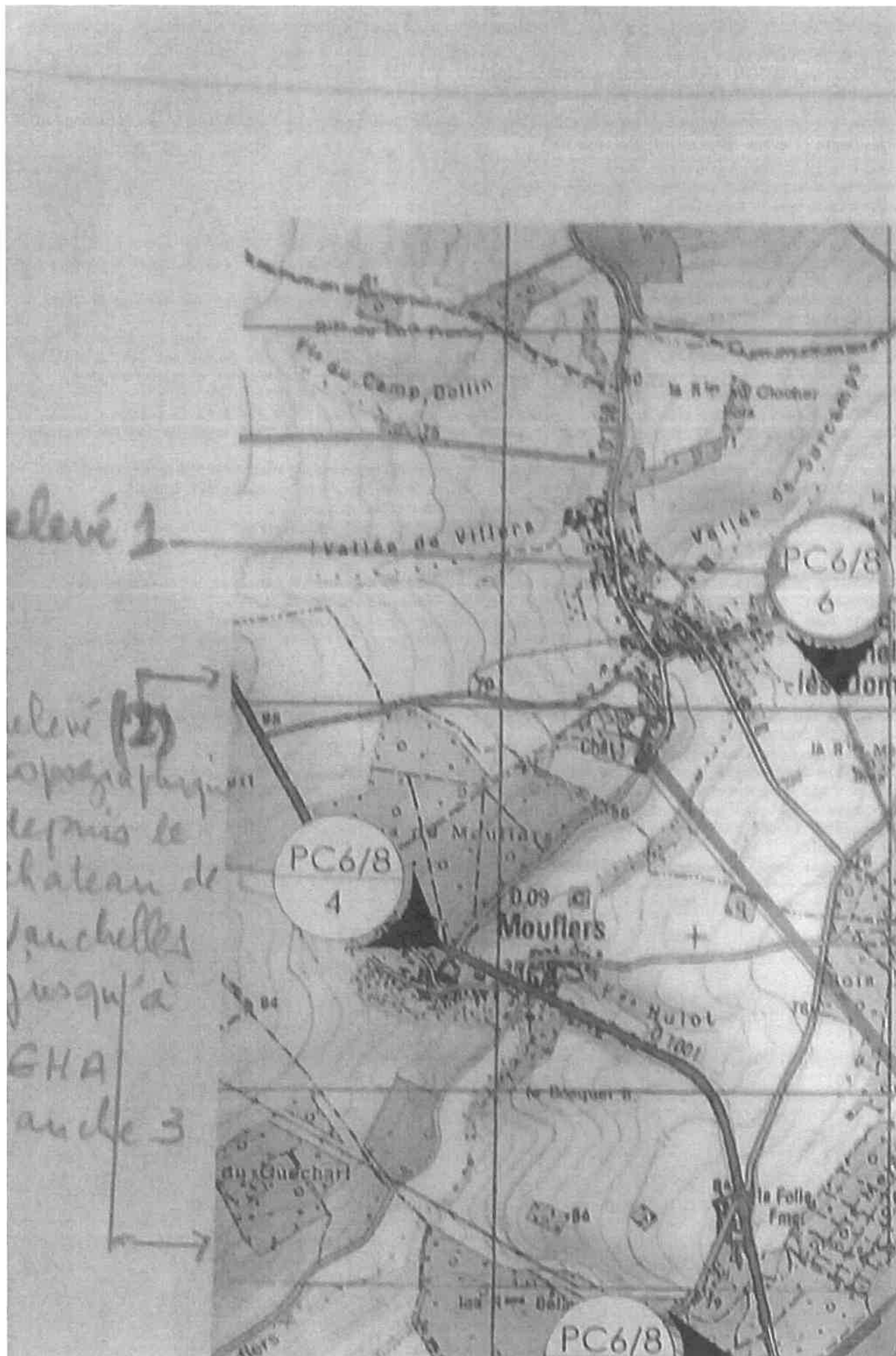
La MRAE avait pourtant demandé à ce qu'une photo montage soit effectué depuis le château de Vauchelles. JJA n'a pas daigné respecter cette requête et a préféré prendre une photo du milieu des champs, la même altitude à quelques centaines de mètres du château.

Par contre la photo montage qui a été fourni dans le cadre de l'enquête publique et absolument irrecevable.

Prise comme base, elle permet de réaliser une véritable photo montage, avec l'honnêteté qui s'ensuit. Le dépassement détour d'une hauteur de 25 m au-delà de la cime des arbres du haut plateau sera visible à des kilomètres à la ronde.

Envoyé depuis l'application Mail Orange

—20201129_143709.jpg



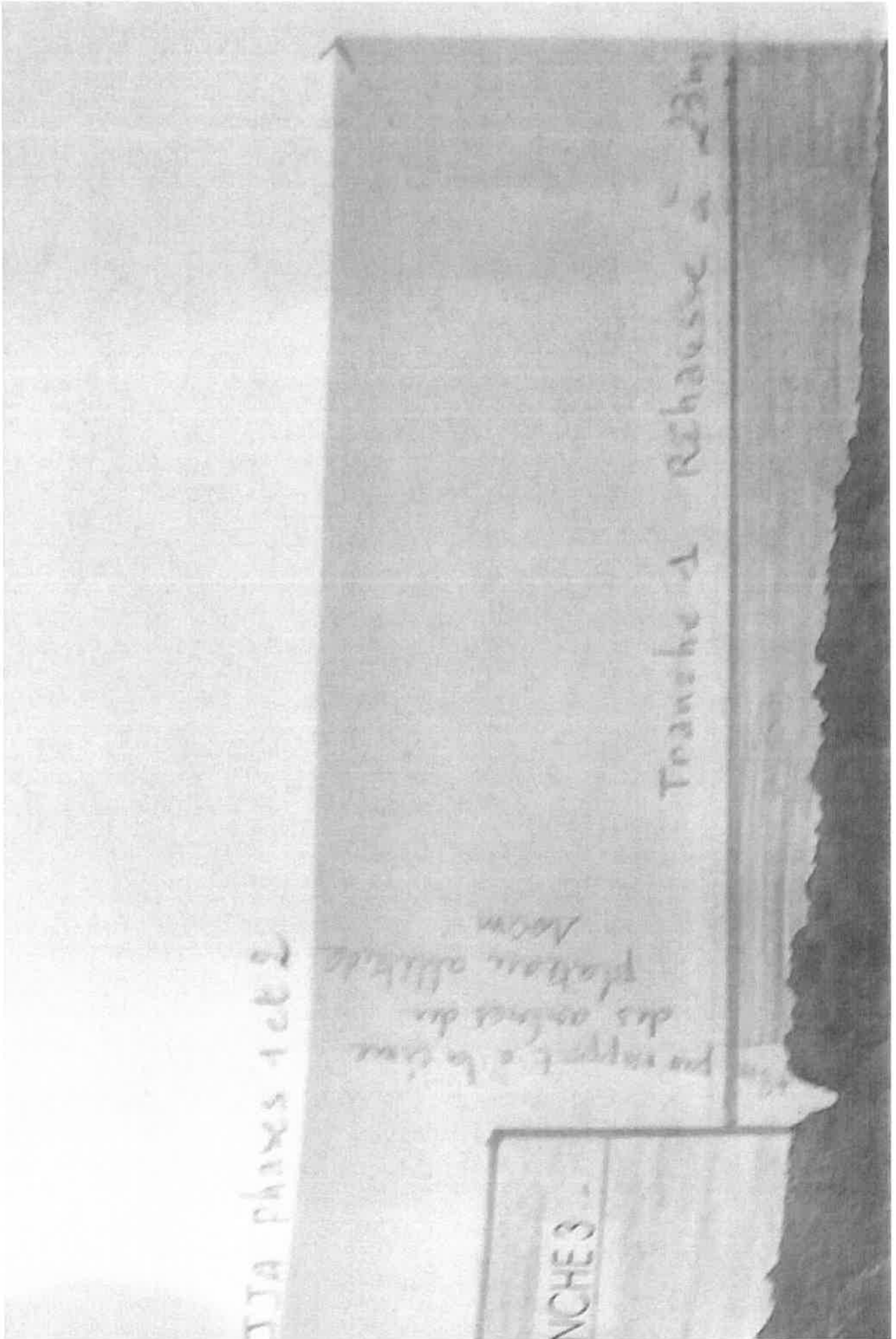
— 20201129_143746.jpg

Relevé A
50
40
30
20
10

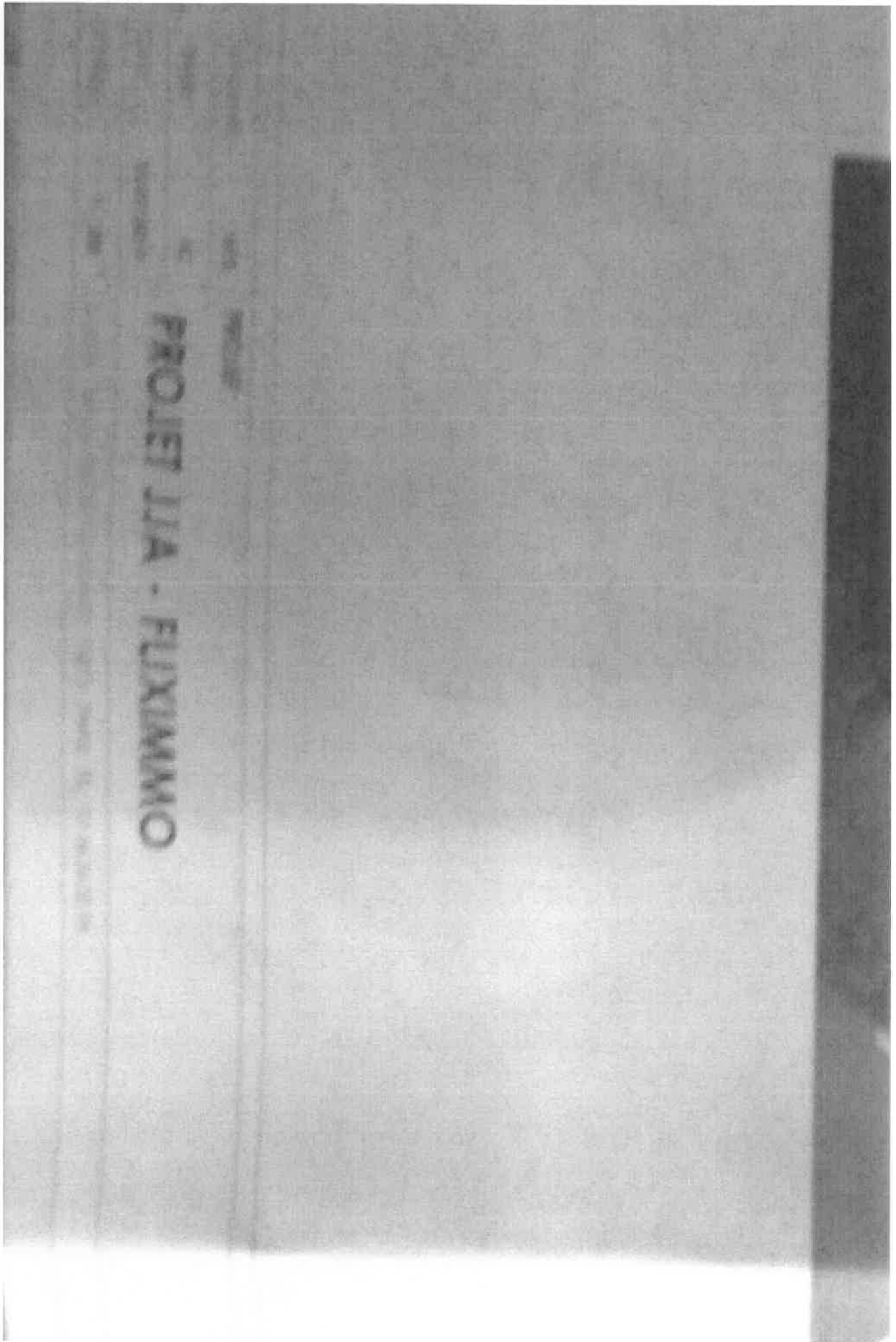
Relevé (1) topographique
depuis canal fourni
par JJA, projet JJA
Répertoire A PC6.

Relevé visuel depuis
canal & moulins (photo)

—20201129_143821.jpg



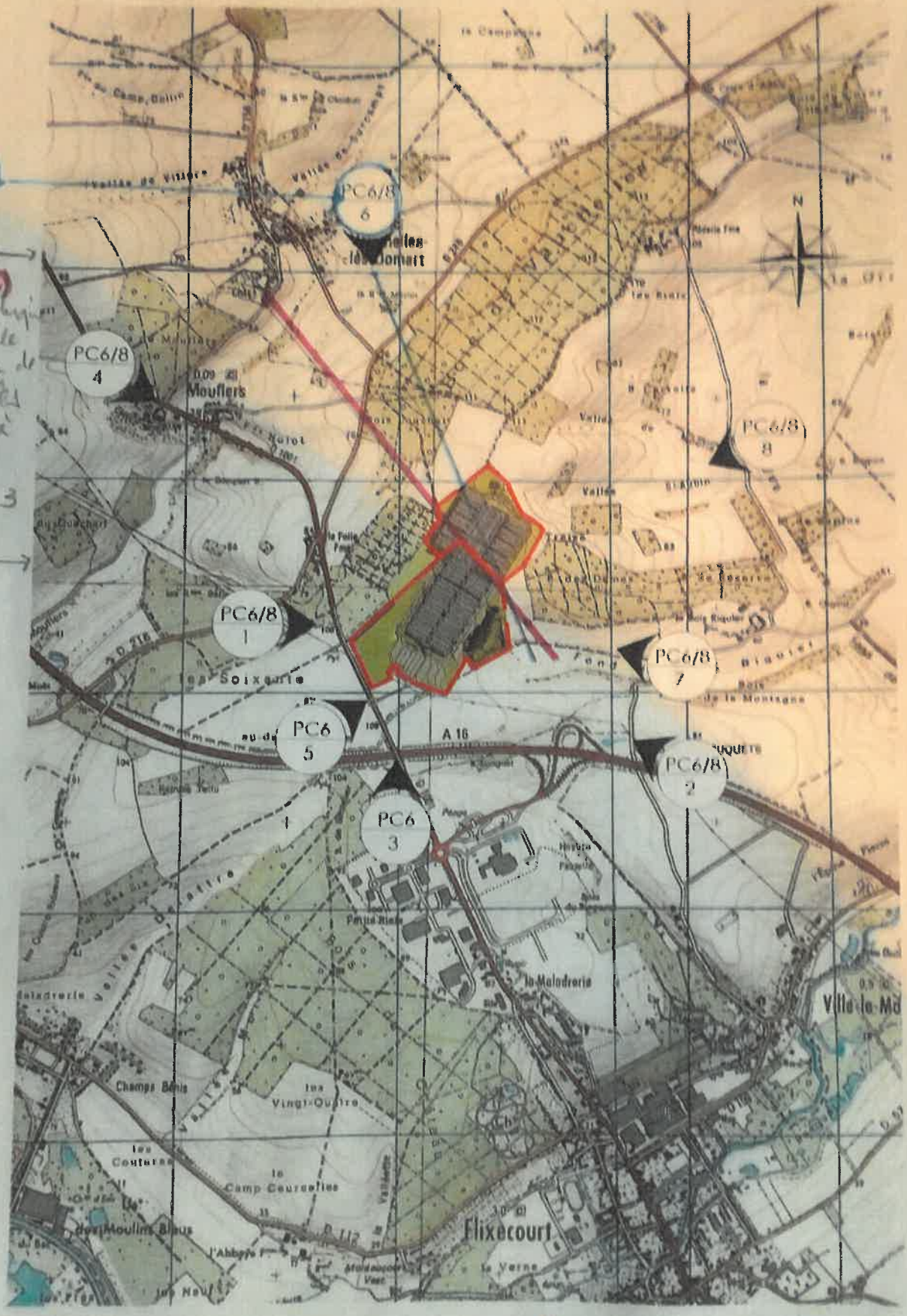
— 20201129_145136.jpg



— Pièces jointes :

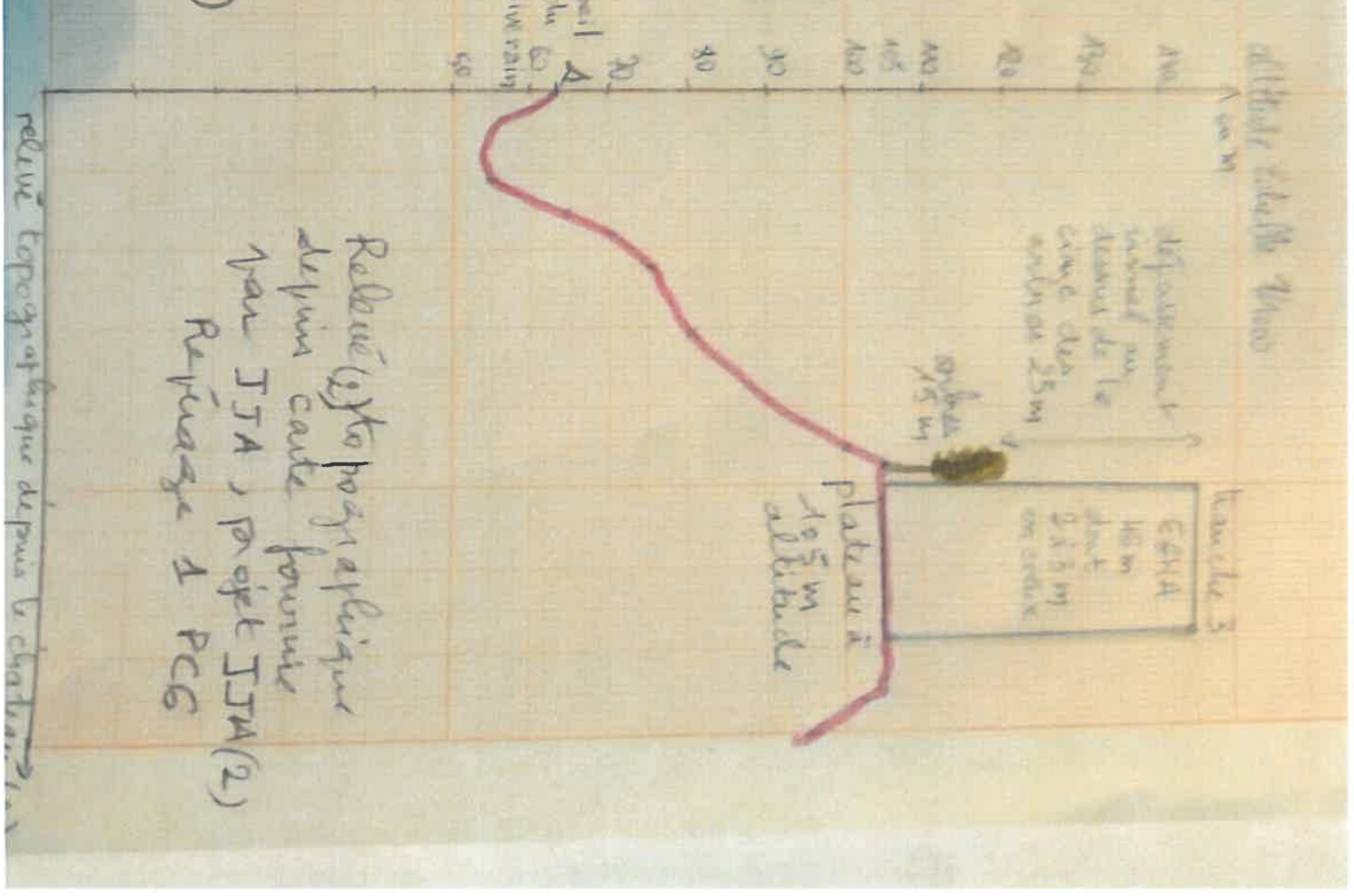
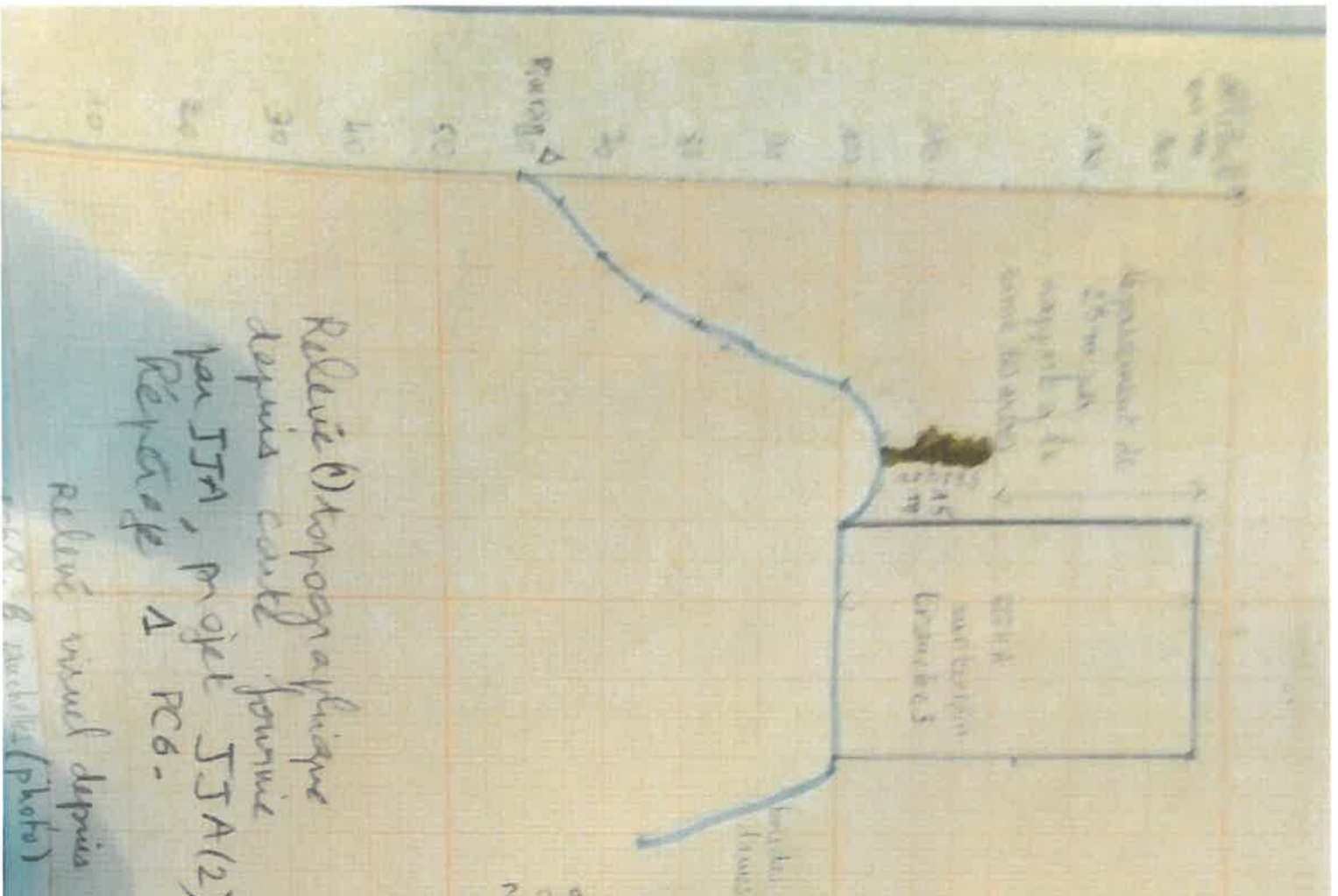
20201129_143709.jpg	1,6 Mo
20201129_143746.jpg	1,2 Mo
20201129_143821.jpg	1,3 Mo
20201129_145136.jpg	1,1 Mo

aligné 1
aligné 2
aligné 3



1 REPERAGE PC6

Carte topo fournie par IJA tranches 1-2-3



500 m long 33a phases 1-2

par rapport à la base
des niveaux de
plaque alluviale
Norm

ECHA - TRANCHES

Tranche A Réhaussé à 2m

VUE DE VAUCELLES
depuis le 6/8.6 et depuis le château
60 m d'altitude de 65 m.



PROJET JJA - FLIXIMMO

VUE DU HAUT DE MOUFLERS

PC6-4

LECHERES PROMOUEUR CONCEPTEUR
A²⁶
BEG